



YOSHIWA KOGYO

Corporate Profile

Management philosophy

経営理念

“よりよき明日”への挑戦。



A Challenge For “A Better Future”

Quality philosophy

品質理念

品質ナンバー1企業をめざして



In An Effort To Be The No.1 Company for Quality

Environmental philosophy

環境理念

地球と豊かな自然のために



For Our Earth And Rich Natural Environment

Working Together for a Better Future

よりよき明日へ

人・物・環境……全てが調和したより豊かな未来のために、私たちにできること。
それは、確かな品質の物づくりを通して、安全と安心の輪を広げること。
環境に配慮した取り組みと技術で、美しい自然を後世に残すこと。
そのために一步一步、そして確実に、「よりよき明日へ」向かって歩み続けます。

Human, Products, Environment...For a better future where every aspect is in harmony with each other, we believe that there are things we can do.
Our main aim is to widen the circle of safety and security in the world.
It is our role to pass a rich natural environment down the generations with our eco-friendly activity and technology.
To achieve this, we are steadily working together for "a better future."



私たちは“よりよき明日”に挑戦し続けます。

ヨシワ工業株式会社は、創業以来一貫して鋳物を作り続け、2017年4月に80周年を迎えました。

世界的に競争環境の厳しい自動車業界において、

今日に至ることができたのは、皆さまのご支援の賜物と深くお礼申し上げます。

今後とも地域産業の基盤である素形材=鋳物の供給者として、

高まる「品質」「環境」のニーズにお応えできるよう、社員一同鋳造技術の研鑽をより一層重ね、
皆さまのそばでお役に立つ会社でありたいと考えております。

We keep striving to achieve “a better future.”

YOSHIWA KOGYO Co.,Ltd has manufactured casting products since the company's establishment in 1937. The 80th anniversary was celebrated in April, 2017.

We survive in a very competitive international automobile industry.

This is primarily due to you, the customer's continuing and unstinting support. I would like to take this chance to sincerely thank you for this.

As a supplier of casting products, that is to say, fabricated materials that are key products in the local industry, we all will continually strive to improve casting technology, thereby responding to the needs relating to quality and the environment, and be an accessible company that can help and support you.

代表取締役社長 吉野 正弘
President Masahiro Yoshino



経営理念

ヨシワ工業株式会社は、常に“よりよき明日”に挑戦し、“魅力ある企業”を目指します。

ニーズに合った商品をタイムリーに届け、感性豊かな車づくりに貢献するとともに、働く者がのびのびと自己を表現できる、開かれた場をつくります。
また発展を続けることで、当社に関わる全ての人に喜びを広げる企業を目指します。

経営基本方針 Basic Management Policy

チャレンジ精神 Challenging spirit

技術力 Technology

組織力 Organization power

YOSHIWA KOGYO Co.,Ltd. is always trying to achieve “a better future” and aims to be “an attractive corporation.”

We develop a product that can meet customer's needs, deliver it just on time, and contribute to the car production of rich sensibility. In addition, we create an open working environment where all working members can express themselves freely. And our main aim is to be a company that can bring happiness and joy to the people around us by achieving our continuous development.

1 よりよき明日へ

一人ひとりが常に、明確な目的意識と飽くなき向上心を持ち、昨日より今日、今日より明日へと“よりよき明日”を目指して行動します。

2 世界への挑戦

鋳物のトップメーカーとして、企業・製品・技術いずれのレベルにおいても世界を視野に入れ、ビジネスチャンスの拡大へ果敢に挑戦を続けます。

1.For a Better Future

With a clear purpose and endless desire to improve themselves, every member of our team works hard and strives for a better future everyday.

2.Challenges in The World

As one of top makers of casting products in Japan, we always keep an eye on the global standards of business organization, product and technology, and try to expand our business opportunities in the global market.

1 鋳物の技術探求

創業以来、一貫して研鑽を重ねてきた鋳造技術をさらに究め、その可能性を最大限に引き出すとともに、鋳物を超える技術も探求します。

2 確かなモノづくりの技術

長年培ってきた確かなモノづくりのノウハウを最大限に活かし、要求品質を的確に実現し、自動車部品メーカーとして通用する技術向上に努めます。

1.Research of Casting Technology

We have improved our casting technology since the company's establishment. We still research higher casting technology everyday, and try to extract maximum possibility from it. Furthermore, we also research technologies beyond casting areas.

2.A Reliable Technique of Manufacturing

We have cultivated our technical know-how for manufacturing casting products for a long time. Taking maximum advantage of it, we adequately respond to customer's needs and required quality, and try to achieve higher technical improvement as one of the top automotive parts suppliers.

1 機動性と計画性の両立

企業としての運営に関しては、全社員の積極的な参画を求め、素早い「機動性」と、着実な「計画性」を併せ持った経営体制を築きます。

2 自己を表現できる組織

働く者がのびのびと自己表現できる、開かれた場をつくり、当社に関わる全ての人々が“よりよき明日”を実現できる組織を目指します。

1.Mobility and Planning

For business management, participation by all employees is essential. We establish a management system actualizing “Rapid Mobility” and “Steady Planning” at the same time.

2.As An Organization Where One Can Express Oneself

We create an open working environment where every employee can express themselves freely, and aim to be an organization where all the people around us to achieve “a better tomorrow.”

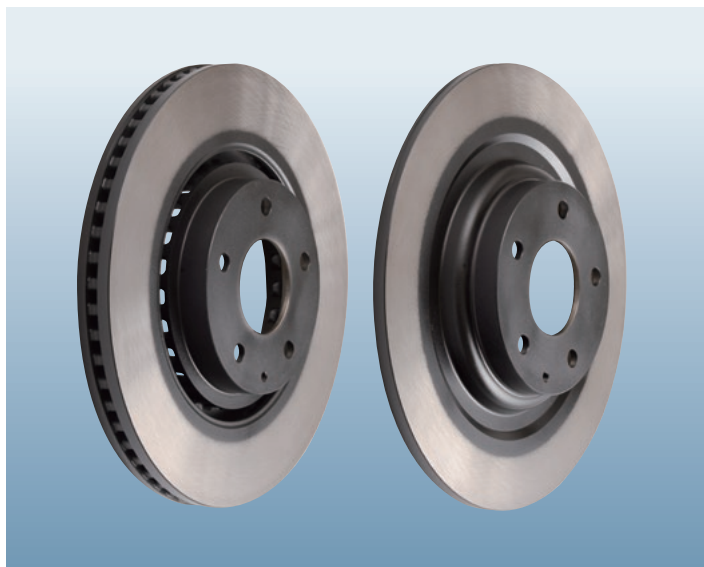
コスト、品質、スピード 培ってきた確かなモノづくりの 技術で時代のニーズに応えてまいります。

当社の主製品は鑄造技術を活かした鑄鉄自動車部品です。
 そして最大の特長は、多品種・小ロット・短納期にも対応できる柔軟性にあります。
 世界に冠たる自動車産業の一翼を担う誇りと、人々の安全を預かる責任感を忘れることなく、
 ニーズに応じた形状・強度・品質の製品を、早く、確実にお届けすることで、
 お客様の業務を力強くバックアップさせていただきます。

BRAKE & CHASSIS parts

【ブレーキ、シャシー部品】

普通鑄鉄、ダクタイル鑄鉄からハイカーボン材まで幅広い材質に対応可能。一部部品では、製品個々の固有振動数を管理しています。



■ ディスクブレーキ plate-disc



■ ブレーキドラム drum-brake



■ ナックル knuckle



■ ハブサポート support-hub



■ アウターキャリパー cylinder, disc brake



■ シリンダー cylinder, disc brake



■ プッシュブラケット brkt-bush



■ インナーキャリパー cylinder, disc brake



■ マウンティング mounting, disc brake



■ シリンダーボディ body-cylinder



Cost, Quality and Speed....We respond to the needs of our age by means of our reliable and cultivated manufacturing technology.

Our main products are cast iron automotive parts using casting technology. Flexibility to the needs of various, small lot, and quick productions is the most important tenet of our manufacturing philosophy. With our pride of playing a part of the world's preeminent automotive manufacturing industry, and our responsibility for people's safety, we strongly support your business by responding to its needs on shape, durability or quality of products, and always achieve prompt and accurate delivery.

ENGINE parts 【エンジン部品】

鋳造から鋳鉄素材の加工、表面処理、組立てまでの一貫生産により、スピード・コスト・安定品質を実現します。



■ フライホイール flywheel assy



■ ボディフレームブラケット body frame bracket



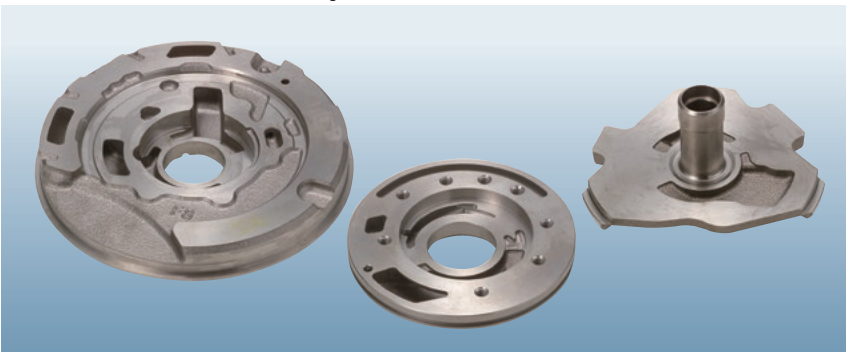
■ ベアリングキャップ cap-bearing

DRIVE TRAIN parts 【ドライブトレイン部品】

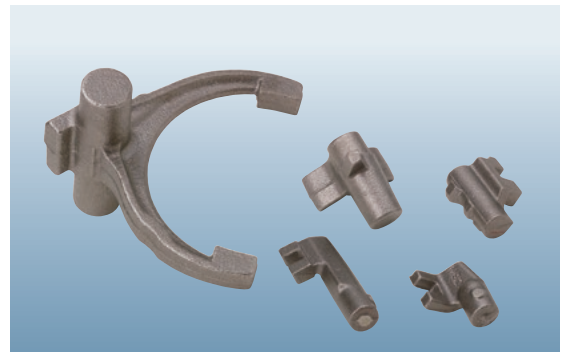
鋳物ならではの3次元の複雑な形状に対応できる自由度を活かし、複雑形状の製品を提供しています。



■ ディファレンシャル ギヤケース case-diff, gear



■ ATオイルポンプハウジング、カバー housing-oilpump & cover-oilpump



■ シフトフォーク、ロッドエンド fork-shift & end shift rod

品質理念

ヨシワ工業株式会社は、顧客の信頼を得て永続的に発展するために、品質におけるナンバー1企業を目指します。

当社の主要製品である鋳鉄自動車部品は、素形材として幅広く用いられる車作りの基幹部品であるとともに、ユーザーの安全・生命に関わる重要保安部品としての機能を持ちます。この点を認識し、品質保証並びに品質改善に取り組みます。

品質方針 Our Quality Policy

顧客満足 *Customer satisfaction*

マネジメントシステム *Management system*

継続的改善 *Continuous improvement*

YOSHIWA KOGYO Co.,Ltd. always aims to be the No.1 company for product quality and develop permanently with the trust of our customers.

Our main products of cast iron automotive parts are essential for automotive manufacturing because they are the most important security parts relating to car user's lives and safety, and widely used as fabricated materials. From this standpoint, we keep striving to achieve better quality assurance and quality improvement of our products.

1 欠陥の発生防止

自動車をはじめとする部品供給チェーンにおいて欠陥の発生を未然に防止し、定められた品質目標を達成します。

2 顧客満足の向上へ

一人ひとりが役割を確実に果たすことで、要求品質さらには魅力品質に適合し、さらなる顧客満足の向上に努めます。

1. Defect Prevention

We prevent defects and errors from occurring in parts and automobile supply chains, and thereby achieve our quality objective.

2. For Better Customer Satisfaction

Each member of our staff does the best in his/her own role to meet the required quality and achieve for better customer satisfaction.

1 マネジメントシステムの構築

品質目標を確実に達成するために、IATF 16949をベースにした品質マネジメントシステムを設計、開発から製品出荷に至る一連のプロセスに適用しています。

2 品質方針の徹底

品質方針を文書化して、全従業員に周知徹底するとともに、定期的に経営者によりレビューします。

1. Building of Management System

To ensure the top quality of our products, we apply our quality management system based on IATF 16949 to the series of processes from the design and development to the shipment of the products.

2. Thoroughness in Quality Policy

We document our quality policy, implement it thoroughly with all employees, and review it regularly with the corporate manager.

1 品質改善活動の継続

品質マネジメントシステムを運用し、見直すことで、品質マネジメントシステム及び品質パフォーマンスの継続的な改善に努めます。

2 品質の安定化

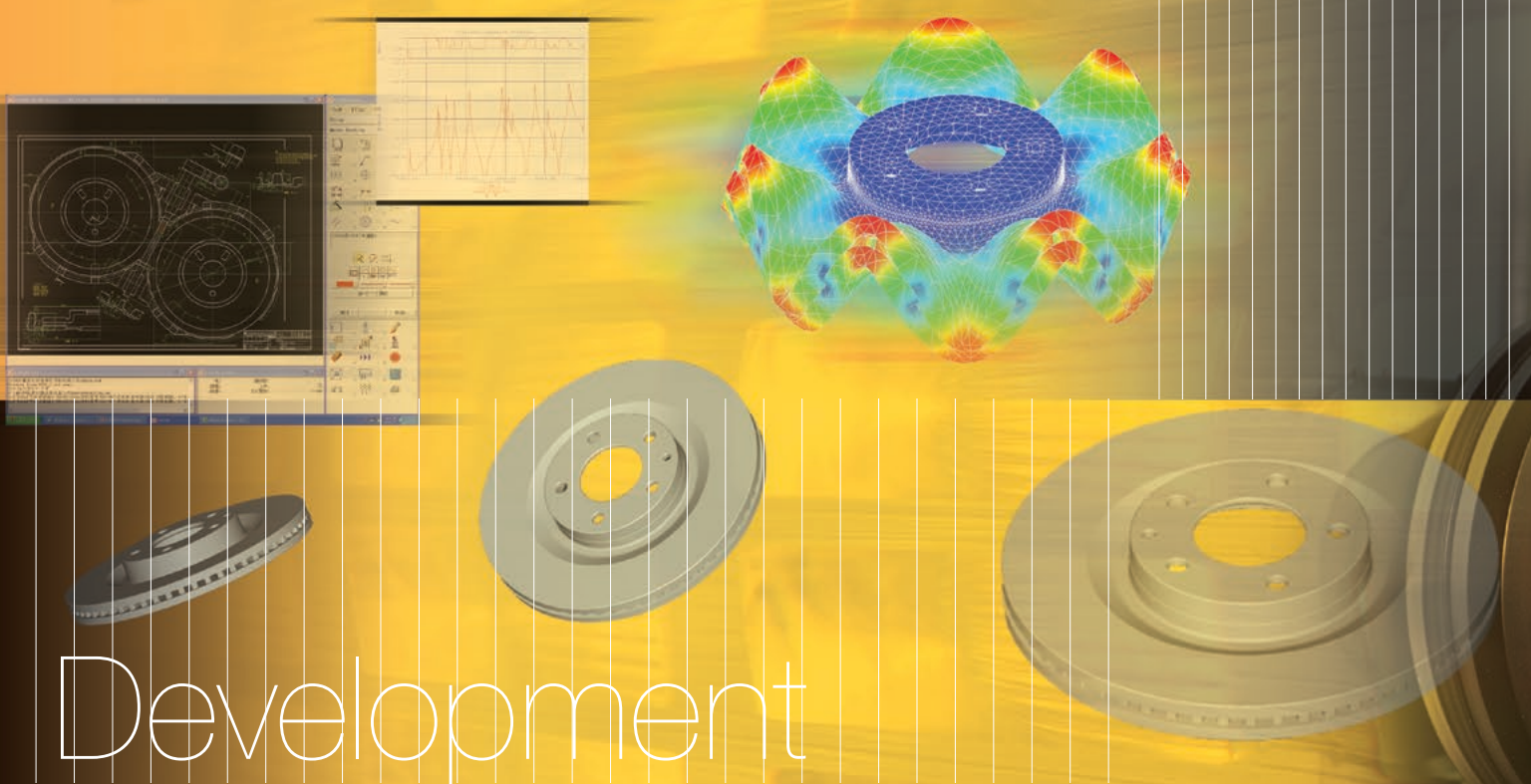
品質のばらつきを適切な範囲に管理し、品質が悪いために発生するコスト(COPQ:Cost of Poor Quality)を低減します。

1. For Continuous Quality Improvement

By operating and reviewing the quality management system, we strive to improve the quality performance of our products and the system itself.

2. Stability of Product Quality

We control and keep the variation of product quality in an adequate range and thereby reduce the additional cost caused by poor quality.



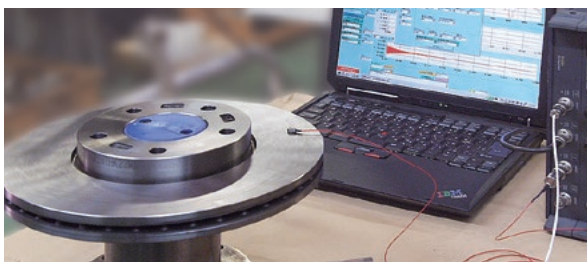
Development

強度、耐磨耗性、延性、減衰性…高機能への追求が 鋳物の新たな可能性を切り拓いています。

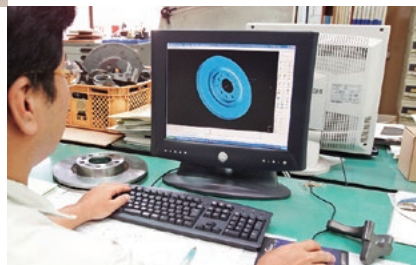
原料の成分、砂の性状、溶解温度、冷却時間によって、鋳物の性質は複雑に変化します。
かねてより高強度・耐磨耗、高延性といった特徴から重要な素材であった鋳物は、さらに高い減衰能により
音や振動を吸収するという新たな機能性を発揮し、様々な分野において不可欠な素材として、
広く技術の発展に貢献を続けています。
長年火と対話し、砂と向き合ってきた経験と、飽くなき探究心がよりよき明日の鋳物を生み出します。



B12U型スピンスター



固有振動数測定装置



顕微鏡

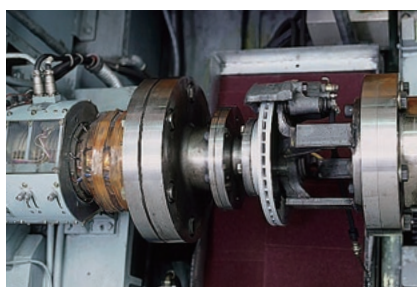


フィービリティ検討会議

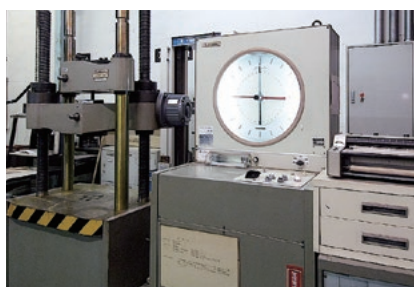


引合いから納品までの主な流れ

お客様のご要望を的確に捉え、開発から量産まであらゆる段階においてタイムリーなサポートを行います。また3Dデータと各アプリケーション、さらには当社の長年のノウハウを駆使し、短納期及び高品質な製品の納品を実現します。



シングルブレーキダイナモメーター



万能試験機



Strength, abrasion resistance, ductility, and damping capacity...we pursue high performances of our products, and thereby, open up new possibilities for casting manufacturing.

Properties of cast metal vary intricately depending on many factors including components of its raw material, properties of sand, dissolution temperature, cooling-down period, and so on. Cast metal has characteristics of high strength, abrasion resistance and high ductility so it has been one of the important materials in many areas. Recently, cast metal receives attentions about a newly found performance, its good damping capacity of sound and vibration.

Cast metal is one of the most essential materials in many industries, and widely contributes to the development of new technologies. We have been working with fire and sand for a long time. Our experience and constant exploration are creating the future of casting technology.

From inquiry to delivery

We understand our customer's requests exactly, support you at every stage from development to manufacturing, and achieve high quality and quick delivery products with our 3D data and many related applications along with the accumulated know-how gained in our long experience of the industry.

設備一覧 Productive equipment summary

開発・検査

- シングルブレーキダイナモメーター.....1台
- EFH-50型疲労試験機.....1台
- B12U型スピントスター.....1台
- USD-10型超音波スキャナー.....1台
- シャルピー試験機.....1台
- トルクテスター.....1台
- 万能試験機.....2台

[Development / Inspection]

- Single brake dynamometer1set
- Fatigue testing machine(Type EFH-50)1set
- Spin-tester (Type B12U)1set
- Portable digital ultrasonic flaw detector(USD-10)1set
- Charpy impact testing machine1set
- Torque testing machine1set
- Tension/Compression testing machine ...2set

環境理念

**ヨシワ工業株式会社は、住みよい地球、豊かな自然のために、
環境にやさしい企業を目指します。**

当社の主要事業である鋳鉄鑄物の製造は、鉄スクラップを主原料とするリサイクル産業であると同時に、エネルギーを大量に使い、産業廃棄物を排出する環境負荷の大きい産業です。この点をよく認識し、環境負荷の低減に取り組みます。

環境方針 Our Environmental Policy

社会的責任 Corporate Social Responsibility

マネジメントシステム Management system

持続的発展 Sustainable development

YOSHIWA KOGYO Co.,Ltd. aims to be an eco-friendly company for protection of a livable earth and rich natural environment.

Our main business, manufacturing of pig iron and casting iron products, is one of recycling industries using scrap iron as raw material. However, this places a high burden on the environment at the same time because of its huge energy consumption and waste products. From this standpoint, we strive to reduce this environmental burden.

① 省エネルギー及び廃棄物削減

製造現場及び事務間接共に省エネルギーを推進し、CO₂や産業廃棄物など環境負荷物質の排出量を削減します。

② 環境に関する約束事項の遵守

環境に関する法規制はもとより、当社が合意した環境に関する協定等の約束事項を遵守します。

1. Energy Conservation and Reduction of Waste Products

We promote energy conservation in all of our working areas and strive to reduce the emission of substances harmful to the environment including CO₂ and waste products.

2. Adherence to Environmental Agreements

We adhere to not only environmental regulations, but also other environmental agreements and terms that we entered into.

① マネジメントシステムの構築

環境改善目標を確実に達成するために、ISO 14001をベースにした環境マネジメントシステムを構築し、各プロセスにおいて、環境に配慮した活動を推進します。

② 環境方針の徹底

環境方針を文書化し、全従業員及び協力会社に周知徹底するとともに、広く社外に公開します。

1. Building of Management System

We build an environmental management system based on ISO 14001 to secure the achievement of our environmental targets, and promote environmentally friendly activities at each process.

2. Thoroughness in Environmental Policy

We document our environmental policy, implement it thoroughly with all employees and affiliate companies with it, and publish it outside our company.

① 環境改善活動の継続

環境マネジメントシステムを運用、見直しを行うことで、環境パフォーマンスの継続的な改善と汚染の予防に努めます。

② 産業と環境の調和

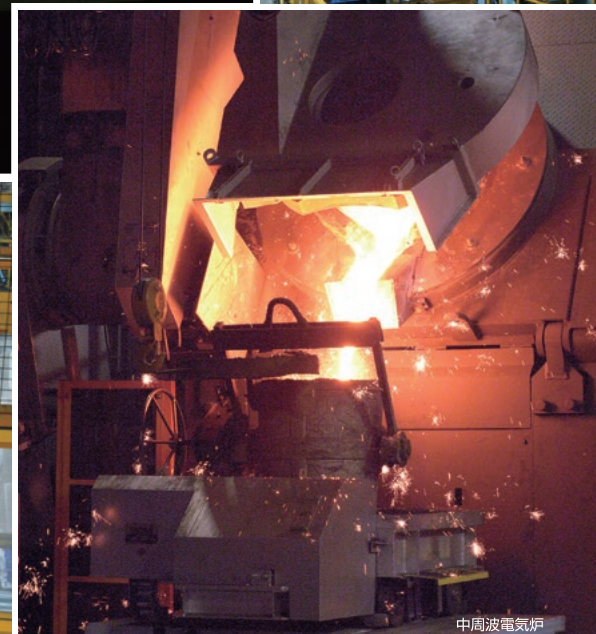
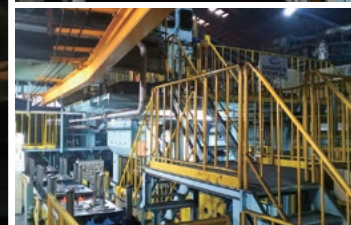
当社の主要事業は、環境負荷の大きい産業であることを認識し、周辺環境及び社会との調和に積極的に取り組みます。

1. Continuous Environmental Improvement Activity

By operating and reviewing the environmental management system, we strive to improve the environmental performance of our products and prevent pollution.

2. Balance of Industry and Environment

We understand that our main business can be a high burden to the environment, and make positive efforts to balance our industry with ambient surrounding and our society.



中周波電気炉



Muikaichi Factory

六日市工場

FC（普通鋳鉄）の専用工場として、世界標準を目指し、
価格競争力を徹底追及

2016年、六日市工場は生まれ変わりました。

最新の熱風水冷式キュポラと中周波電気炉によるベストミックスな溶解。

シンプルスリムなKDH造型ライン、スピードを追求したDISAMATIC造型ラインに加え

中子自動搬送装置やロボットによるコアセッターを新たに開発し、

高品質で高効率な鋳造工場を実現しました。

お客様のニーズに的確に対応致します。



DISA-MK5型自動造型機



自動搬送装置



砂処理棟

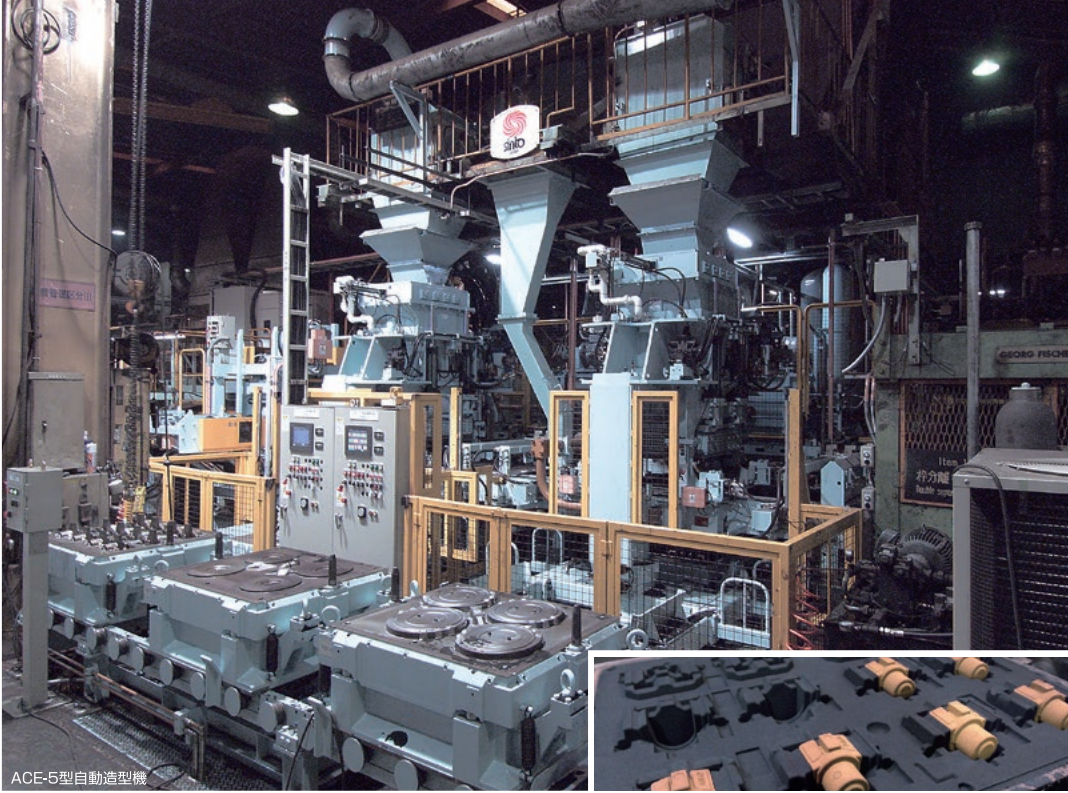
Muikaichi Factory

Specialized for plain cast iron products (FC), this factory strives to be the world standard and thoroughly seeks to produce competitively priced products.

Our Muikaichi factory was reborn in 2016 to realize the iron foundry with high quality and high efficiency. The factory provides the best-mixed melting process with the latest hot-blast water-cooled cupola and the medium frequency electric furnace. In addition to the simple and slim KDH molding line and the DISAMATIC molding line pursuing speed, we have newly developed the core setter with the automatic core transfer unit and the robot.

The Muikaichi factory enables us to accurately address the needs of our customers.





ACE-5型自動造型機



Hatsumi Factory

初見工場

FCD (ダクタイル鋳鉄) を手掛け、
多品種・多材質・高付加価値の鋳物造りに挑戦

キャリパ、トルクメンバーなど、高い品質と安定性、耐久性を求められる重要保安部品を生産。

最新造型機ACEを採用することで、造型精度をさらに向上させ、複雑な3D形状へ対応可能としました。

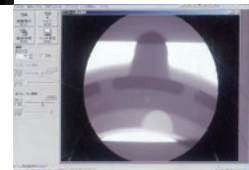
付加価値の高い鋳物を、より魅力的な品質・コスト・スピードでお客様に提供してまいります。



3次元測定装置



X線透視装置

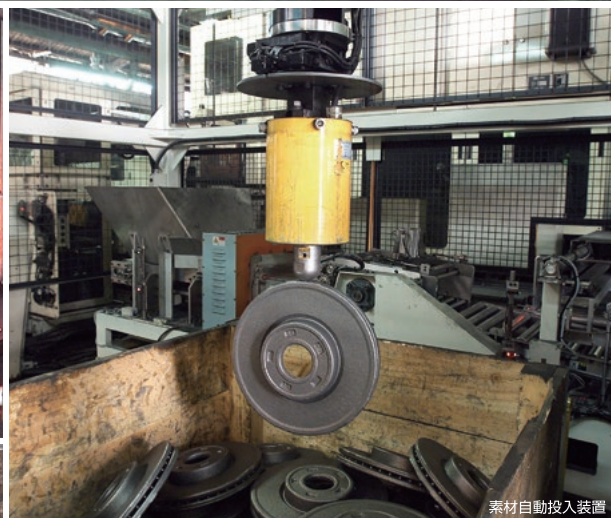
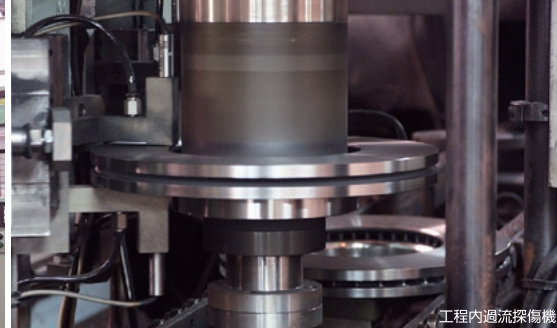


Hatsumi Factory

A factory for ductile cast iron (FCD). We strive to create multiproduct, multimaterial and High-value-added casting manufacturing.

This factory manufactures many of the most important security parts including caliper and torque member that are required high quality, stability and durability. We installed the latest ACE type molding machine that enables us to improve molding accuracy and respond to complicated 3D shapes. We supply high value casting products with higher quality, appealing price and rapid delivery.





Kaita Factory

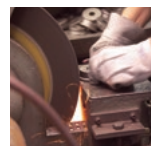
本社 海田工場

商品開発から、加工・検査までを手掛ける、
品質管理と最終仕上げのブレン拠点

お客様から受注した製品は、まず本社にて形状や生産工程等を確認・調整後、六日市・初見のいずれかの工場へ。

両工場で生産された鑄鉄品は、海田工場及び協力会社にて、加工・熱処理・塗装などの最終仕上げを行います。

多様な加工ラインと検査装置にて、あらゆる形状の確かな商品を、迅速にお客様のもとへお届けしてまいります。



Head Office & Kaita Factory

This factory is our brain base of quality control and final processes as well as R&D, machining and inspection.

The product ordered from a customer is designed and its production process is mapped out in Kaita, then it is sent to Muikaichi or Hatsumi.

The casting products manufactured at Muikaichi or Hatsumi are sent back to Kaita or cooperation companies, then go through the final processes including machining, heat treatment or painting.

Our various process lines and inspection equipment enable us to supply reliable products of various dimensions promptly to the customers.

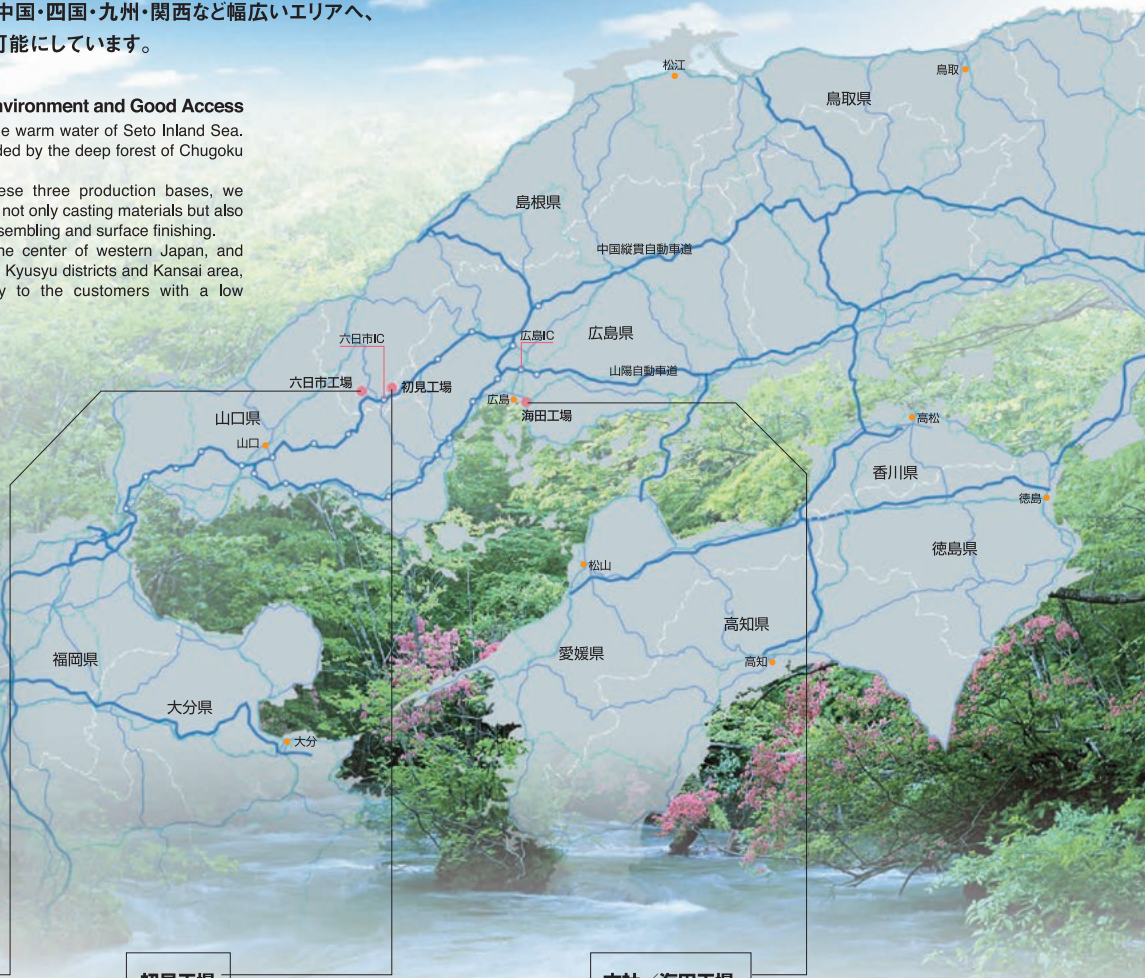


環境とアクセスに恵まれた3つの拠点

温暖な瀬戸内海に面した本社・海田工場と、中国山地の深い緑に囲まれた六日市・初見工場。
3つの生産拠点のそれぞれの特長を生かし、鋳鉄素材から機械加工、組み立て、
表面処理まで、様々な工程への対応致します。
また、西日本の中心に位置しており、中国・四国・九州・関西など幅広いエリアへ、
迅速かつ物流コストを抑えた納品を可能にしています。

Three Bases Blessed With Beautiful Environment and Good Access

Our Head office, the Kaita Factory faces to the warm water of Seto Inland Sea. Muikaichi and Hatsumi Factories are surrounded by the deep forest of Chugoku mountains.
Taking advantage of each character of these three production bases, we respond to various customer's requests about not only casting materials but also production processes including machining, assembling and surface finishing.
In addition, these factories are located at the center of western Japan, and having good access to Chugoku, Shikoku and Kyusyu districts and Kansai area, and thereby deliver our products promptly to the customers with a low transportation cost.



六日市工場

Muikaichi Factory

初見工場

Hatsumi Factory

本社/海田工場

Head Office & Kaita Factory



〒699-5522 島根県鹿足郡吉賀町七日市647
電話番号 / 0856-78-1100 (代)
FAX番号 / 0856-78-0759
敷地面積 / 36,260.86
鋳鉄部品鋳造

647 Nanukaichi Yoshika Kanoashi
Shimane, Japan 699-5522
Tel: 0856-78-1100 (main)
Fax: 0856-78-0759
Site Area: 36,260.86m²
Cast Iron Products Manufacturing, Casting Products Black Painting



〒699-5502 島根県鹿足郡吉賀町野原1036-1
電話番号 / 0856-77-1460 (代)
FAX番号 / 0856-77-0781
敷地面積 / 81,612.86
鋳鉄部品鋳造

1036-1 Tanohara Yoshika Kanoashi
Shimane, Japan 699-5502
Tel: 0856-77-1460 (main)
Fax: 0856-77-0781
Site Area: 81,612.86m²
Cast Iron Products Manufacturing, Casting Products Black Painting



〒736-0056 広島県安芸郡海田町明神町1-48
電話番号 / 082-823-2171 (代)
FAX番号 / 082-823-2947
敷地面積 / 15,443.23
ディスクプレート機械加工

1-48 Myojinmachi Kaita Aki
Hiroshima, Japan 736-0056
Tel: 082-823-2171 (main)
Fax: 082-823-2947
Site Area: 15,443.23m²
Disc Plate Machining, Flywheel Machining, AT Transmission Parts Machining Casting Products Finishing (Grinder, Sizinger).





YOSHIWA KOGYO CO.,LTD.

ヨシワ工業株式会社

本社及び海田工場	〒736-0056 広島県安芸郡海田町明神町1-48 TEL 082-823-2171 (代) FAX 082-823-2947
六日市工場	〒699-5522 島根県鹿足郡吉賀町七日市647 TEL 0856-78-1100 (代) FAX 0856-78-0759
初見工場	〒699-5502 島根県鹿足郡吉賀町田野原1036-1 TEL 0856-77-1460 (代) FAX 0856-77-0781

YOSHIWA KOGYO Co.,Ltd.

Head Office and Kaita Factory	1-48, Myojinmachi, Kaita-cho, Aki-gun, Hiroshima-Pref., Japan TEL 082-823-2171 (main) FAX 082-823-2947
Muikaichi Factory	647, Nanukaichi, Yoshika-cho, Kanoashi-gun, Shimane-Pref., Japan TEL 0856-78-1100 (main) FAX 0856-78-0759
Hatsumi Factory	1036-1, Tanohara, Yoshika-cho, Kanoashi-gun, Shimane-Pref., Japan TEL 0856-77-1460 (main) FAX 0856-77-0781

URL <http://www.yoshiwa.co.jp> E-mail info@yoshiwa.co.jp



この印刷物は環境にやさしい
植物油インキを使用しています。